

# TWF TIEFBAUTECHNIK

Kaufen | Mieten | Leasen



VERBAULEITER

[www.twf-tiefbautechnik.de](http://www.twf-tiefbautechnik.de)

[www.twf.at](http://www.twf.at)

VERWENDUNGSANLEITUNG

## ► Verbauleiter

### TECHNISCHE DATEN:

Standardausführung:	4,00 m (inkl. 1 Zwischenstück)
Maximale Länge:	10,00 m (7 Zwischenstücke)
Eigengewicht der Leiter (4,00 m)	205 kg
Eigengewicht eines Zwischenstückes (1,00 m)	35 kg

### 1. MONTAGE VON ZWISCHENSTÜCKEN



Die Standardausführung der Verbauleiter ist 4,00 m lang (Eigengewicht 205 kg)

#### Hinweis:

**Vor Montage und Benutzung muss die Verbauleiter auf eine ordnungsgemäße Beschaffenheit und Funktion aller Teile überprüft werden! Beschädigte Teile dürfen nicht verwendet werden werden!**

- 1 Unteres Podest
- 2 Zwischenstück
- 3 Oberes Podest



Die Verschraubung der Zwischenstücke erfolgt mit jeweils 4 Schrauben M12 (SW19, Festigkeit min. 8.8) mit selbstsichernden Muttern.

Über ein Schraubensystem kann die Länge der Verbauleiter variiert werden. 1,00 m lange Zwischenstücke (Eigengewicht: 39 kg) verlängern die Verbauleiter bis max. 10,00 m.



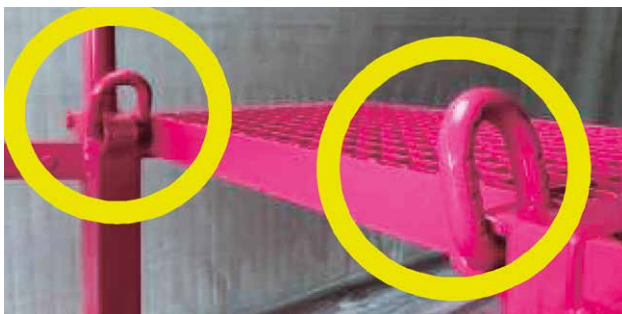


## ► Verwendungsanleitung

### 2. EINHÄNGEN DER VERBAULEITER



Einhängen mittels Bagger. Die Absturzsicherung muss währenddessen in den Randbereichen geschlossen sein.



2 Anschlagpunkte für die Anbringung von Hebeketten sind am oberen Podest vorgesehen.



Eingehängte Verbauleiter.  
Die Leiter muss vollflächig und formschlüssig aufliegen.



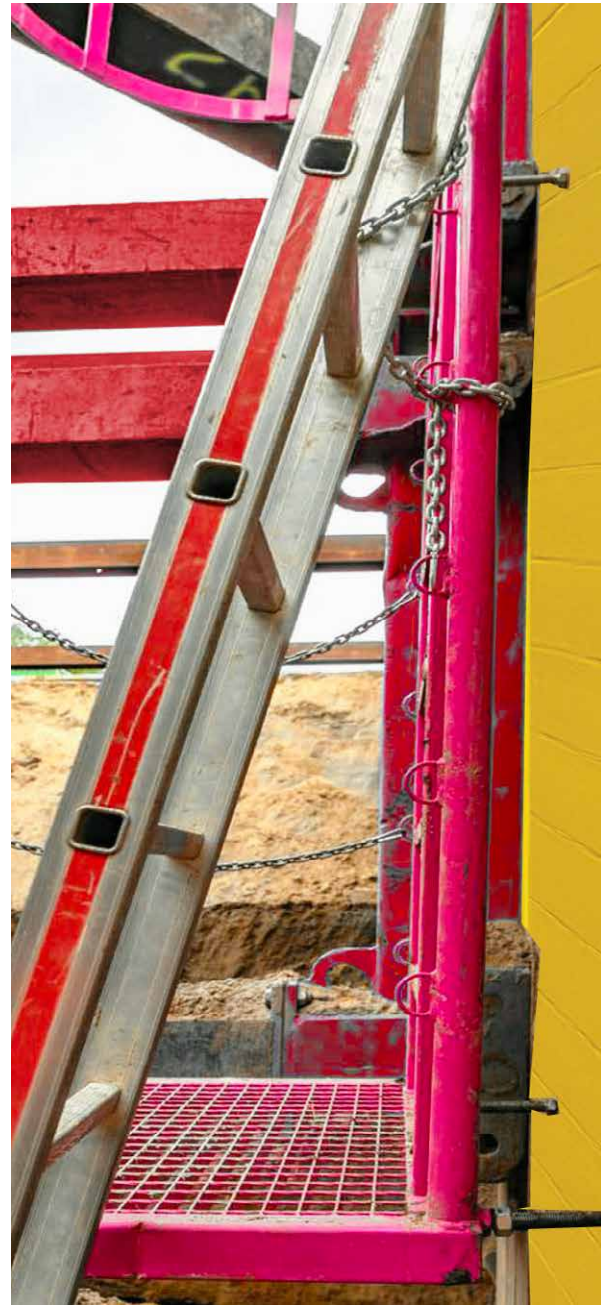
Am unteren Podest und an möglichst jedem zweiten Zwischenstück der Verbauleiter befinden sich 2 Einstellschrauben (SW30) zur lotrechten Ausrichtung. Der Mindestabstand zum Verbau muss 150 mm betragen um für ausreichende Trittsicherheit zu sorgen.

## ► Verbauleiter

### 3. FIXIERUNG DER ANLEGELEITER



Die Leiter wird an der Anlegeseite mittels einer Kette so stramm wie möglich um den Leiterholm fixiert um ein seitliches Kippen zu verhindern.



Je nach Anlegeposition stehen beidseitig 5 Ösen zur Befestigung des Karabiners an der Kette zur Verfügung.

## ► Verwendungsanleitung

### 4. ABSTIEG IN DIE BAUGRUBE



Das letzte Stück des Abstiegs in die Baugrube wird durch eine Anlegeleiter realisiert. Diese kann beidseitig am unteren Podest der Verbauleiter angebracht werden.



Je nach Leiter am unteren Podest wird eine Kette rechts bzw. links über Karabiner gelöst.

#### **Achtung:**

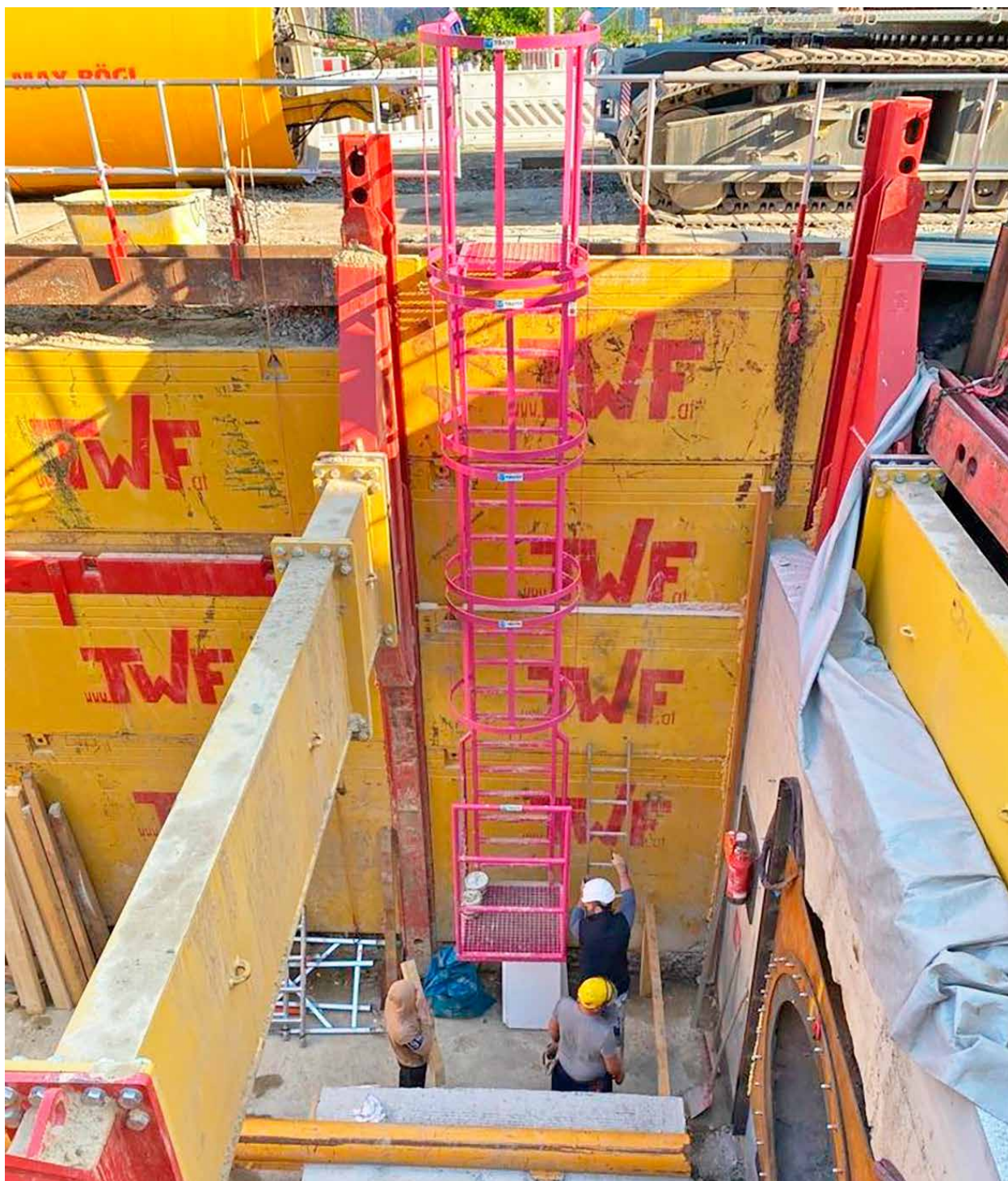
Die Resthöhe zwischen unterem Podest und dem Boden ist so gering wie möglich zu halten!

#### **Achtung:**

Nach vollständiger Montage und vor der ersten Benutzung muss die Leiter nun einer **Sichtprüfung** durch eine **befähigte Person** (nach TRBS 1203) unterzogen werden!

## ► Verbauleiter

### 5. FERTIG AUFGEBAUTE VERBAULEITER





## ► Verwendungsanleitung

### **Hinweis:**

Schuhwerk vor dem Ab- und Aufstieg von grobem Schmutz reinigen!  
Zu diesem Zweck sind das obere- und das untere Podest als Gitterroste ausgeführt.



### **Hinweis:**

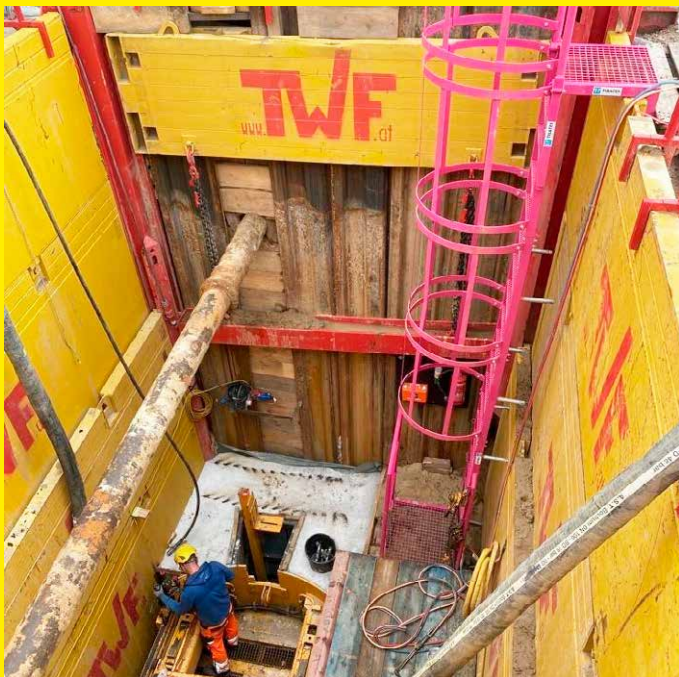
Die Verbauleiter darf nur von einer Person gleichzeitig benutzt werden!

### **Wiederkehrende Prüfungen:**

Gemäß Betriebssicherheitsverordnung hat die Prüfung der Verbauleiter mindestens **1 x jährlich**, bei Bedarf jedoch in kürzeren Abständen, zu erfolgen.

# TWF TIEFBAUTECHNIK

Kaufen | Mieten | Leasen



## VERBAULEITER

### **TWF Tiefbautechnik GmbH**

Düsseldorfer Straße 2, D-52525 Heinsberg

T: +49 2452 15678-0

F: +49 2452 15678-19

office@twf-tiefbautechnik.de

www.twf-tiefbautechnik.de

### **TWF International GmbH**

Klingerstraße 8, A-1230 Wien

T: +43 1 8653333

F: +43 1 8653333-33

office@twf.at

www.twf.at

VERWENDUNGSANLEITUNG